

Interrelación entre el Síndrome de Burnout y la Inteligencia Emocional



Maria Ballesteros Tena.

EIR-1 EFyC

CS: Rafalafena



Introducción

- **Estrés laboral:**  Exigencias y presiones laborales
 Conocimientos o capacidades



Introducción

SBO

- Agotamiento emocional
- Despersonalización
- Baja realización personal

Prevalencia:

- 30-50 años
- Colectivos en contacto directo con personal

Introducción

- La Inteligencia Emocional (Mayer y Salovey):
 - Capacidad para supervisar los sentimientos y las emociones de uno mismo y de los demás, de discriminar entre ellos y de usar esta información para la orientación de la acción y el pensamiento propio



Factor protector frente al burnout, relación con la satisfacción y la calidad asistencial.

Objetivo

Analizar el papel de la Inteligencia Emocional (IE) como factor protector frente al burnout.

Metodología

- **Revisión Integradora de la literatura.**
- **Palabras clave:** Agotamiento profesional, Enfermería, Inteligencia Emocional, personal de Enfermería y personalidad.
- **Bases de datos:** Lilacs, PubMed, Cuiden, Dialnet y Google Académico
- **Criterios de Inclusión:** artículos en español o inglés, texto completo y disponible, periodo de 2010 a 2015.

Tabla 1: Distribución de los artículos de acuerdo con la base de datos, título, revista, autor, formación del autor y año de publicación.

BASE DE DATOS	TÍTULO	AUTORES	ÁMBITO	AÑO	REVISTA	MUESTRA
<i>PuBMed</i>	Personality, organizational stress, and attitudes toward work as prospective predictors of professional <i>burnout</i> in hospital nurses	Hudeck-Knezevic, J., Kalebic Maglica, B., y Krapic, N.	Hospitalario	2011	Public Health	118 enfermeras
<i>PuBMed</i>	Tipologías comportamentales en relación con el <i>burnout</i> , mobbing, personalidad, autoconcepto y adaptación de conducta en trabajadores sanitarios	Domínguez Fernández, J. M., Padilla Segura, I., Domínguez Fernández, J., y Domínguez Padilla, M.	Hospitalario y Atención Primaria	2012	Atención Primaria	200 sanitarios
<i>PuBMed</i>	Can we predict <i>burnout</i> severity from empathy-related brain activity?	Tei, S., Becker, C., Fujino, J., Jankowski, K. F., Sugihara, G., Murai, T. y Takahashi, H.	Hospitalario	2014	Translational psychiatry	25 enfermeras
<i>PuBMed</i>	Moral distress in nursing personnel	Devos Barlem, E. L., Lerch Lunardi, V., Lerch Lunardi, G., Tomaschewski-Barlem, J. G., Silva da Silveira, R., y Dalmolin, G. d.	Hospitalario	2013	Revista Latino-Americana Enfermagem	247 enfermeras

<i>Cuiden</i>	Relación entre el estado de salud psicológica, Inteligencia Emocional y <i>burnout</i> en estudiantes de enfermería de la provincia de León.	Liébana Presa, C., Rodríguez Borrego, M. A., Fernández Martínez, M. E., Vázquez Casares, A. M., López Alonso, A., y Castro González, M. P.	Universitario	2011	Revista presencia	154 alumnos de enfermería
<i>LILACS</i>	Estrés y factores relacionados en el personal sanitario de hospitalización psiquiátrica: un estudio de prevalencia	Piñeiro Fraga	Hospitalario	2013	Enfermería Global	21 enfermeras 31 auxiliares
<i>LILACS</i>	Emotional intelligence as a moderator in the stress- <i>burnout</i> relationship: a questionnaire study on nurses	Gorgens-Ekermans, G., y Brand, T.	Hospital	2012	Journal of Clinical Nursing	122 enfermeras
<i>Dialnet</i>	Síndrome de quemarse por el trabajo y satisfacción laboral en profesionales de enfermería	Figuereido-Ferraz, H., Grau-Alberola, E., Gil-Monte, P. R., y García-Juegas, J. A.	Hospitalario	2012	Psicothema	316 enfermeras
<i>Dialnet</i>	Inteligencia emocional y vínculo laboral en trabajadores del Centro San Camilo	Liébana Presa, C., Fernández Martínez, M. E., Bermejo Higuera, J. C., Carabias Maza, M. R., Rodríguez Borrego, M. A., y Villacieros Durban.	Residencial	2012	Gerokomos	72 sanitarios

<i>Dialnet</i>	Prevalencia de desgaste profesional en personal de enfermería de un hospital de tercer nivel de Boyacá, Colombia	Álvarez Verdugo, L. P., y Prieto Bocanegra, B. M.	Hospitalario	2013	Enfermería Global.	22 enfermeras
<i>Google Scholar</i>	Crecimiento Personal y Relaciones Positivas en profesionales de la salud: cuando la Inteligencia Emocional puede ser una ventaja	Cruz Jerez	Hospitalario	2014	Repositorio de la Universidad de Jaén.	115 enfermeros

Resultados

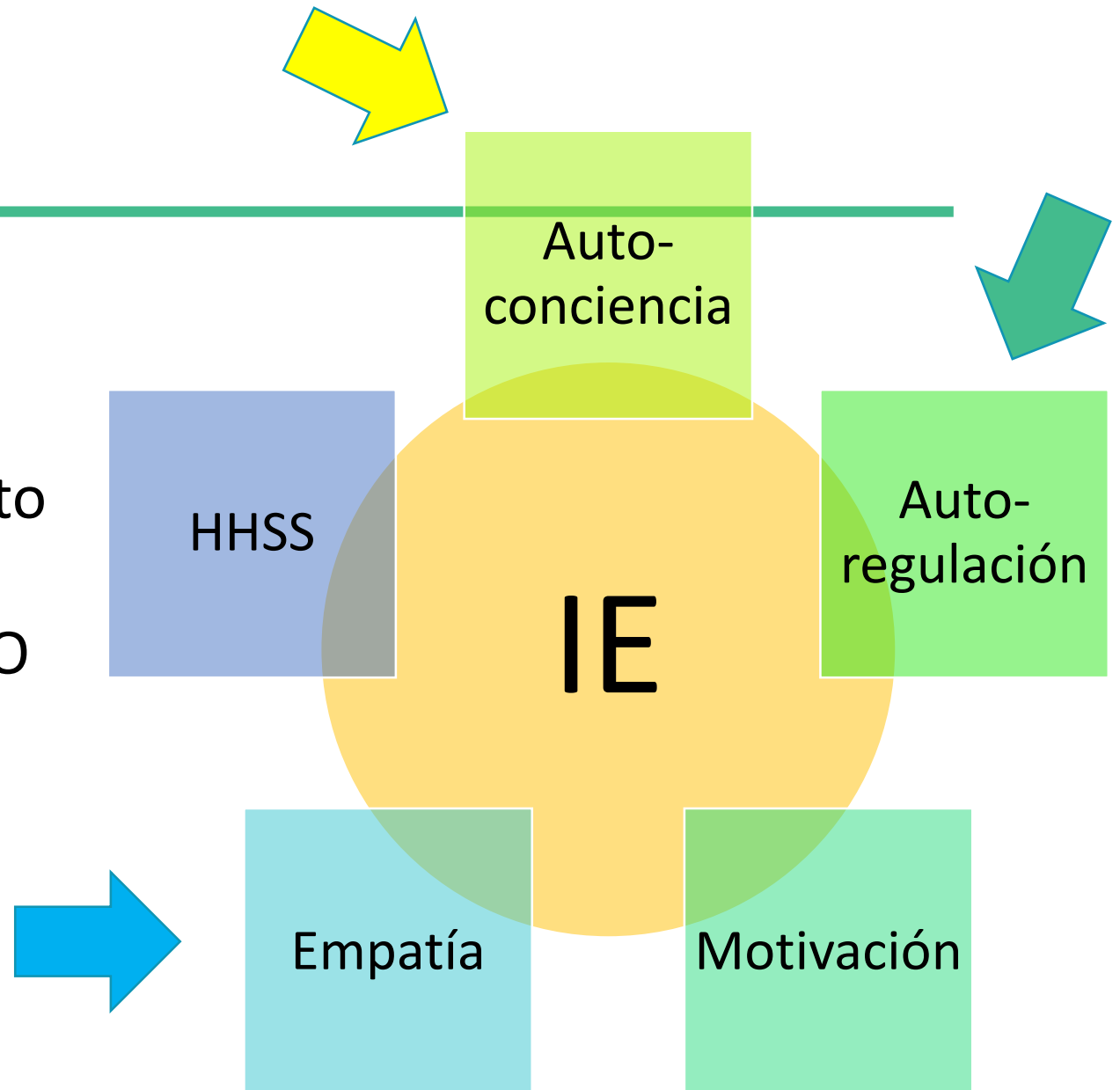
- *“No tengo ocasión para compartir experiencias y sentimientos con otros compañeros del servicio”*
- *“No me siento suficientemente preparado para ayudar emocionalmente a la familia del paciente”*
- *“No tengo ocasión para expresar a otros compañeros del servicio mis sentimientos negativos hacia los pacientes”*
- *“No dispongo de una contestación satisfactoria a una pregunta por un paciente”*
- *“No sé qué debo decir al paciente o su familia sobre su estado y tratamiento”*



Baja IE

Resultados

- ✓ Asociación más fuerte con control del estrés y agotamiento
- ✓ Correlación negativa con el SBO
- ✓ Relación negativa con despersonalización y agotamiento emocional

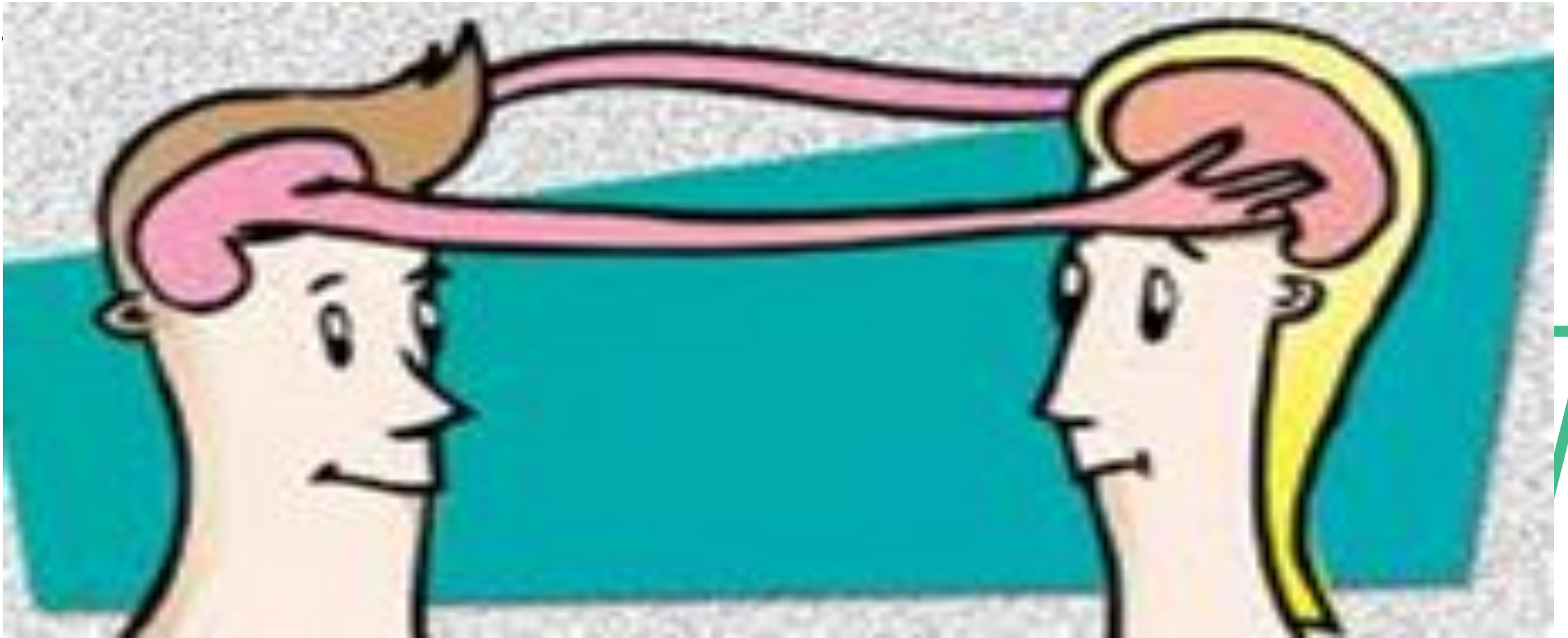


Resultados

- El entrenamiento de la IE podría mejorar los recursos de afrontamiento personal frente a situaciones complicadas, favorecer la expresión de sentimientos y mejorar la calidad de las relaciones interpersonales.
- Sin embargo...
 - Se sigue pensando que el agotamiento emocional es consecuencia de una vulnerabilidad individual del trabajador.



Conclusión



Conclusión

A pesar de la evidente influencia de la IE frente a la aparición del síndrome de *burnout*, estas relaciones son débiles en comparación con otras características, como son:

- Turnos nocturnos,
- Primeros años de trabajo
- Mala adaptación al puesto
- Pobres relaciones con los compañeros
- Baja satisfacción extraprofesional
- Carácter de la institución

Bibliografía

- Álvarez Verdugo, L. P., & Prieto Bocanegra, B. M. (2013). Prevalencia de desgaste profesional en personal de enfermería de un hospital de tercer nivel de Boyacá, Colombia. *Enfermería Global*, 73-88.
- Carvajal Rodríguez, R., & Hermosilla, S. (2011). Los procesos de estrés laboral y desgaste profesional (*burnout*): diferenciación, actualización y líneas de intervención. *Medicina y Seguridad del Trabajo*, 78-88.
- Cruz Jerez, R. (2014). Crecimiento Personal y Relaciones Positivas en profesionales de la salud: cuando la Inteligencia Emocional puede ser una ventaja.
- Devos Barlem, E. L., Lerch Lunardi, V., Lerch Lunardi, G., Tomaschewski-Barlem, J. G., Silva da Silveira, R., & Dalmolin, G. d. (2013). Moral distress in nursing personnel. *Revista Latino-Americana de Enfermagem*, 79-87.
- Domínguez Fernández, J. M., Padilla Segura, I., Domínguez Fernández, J., & Domínguez Padilla, M. (2012). Tipologías comportamentales en relación con el burnout, mobbing, personalidad, autoconcepto y adaptación de conducta en trabajadores sanitarios. *Atención Primaria*, 199-207.
- Estremera Pacheco, N., & Durán, A. (2007). Inteligencia emocional y su relación con los niveles de burnout, engagement y estrés en estudiantes universitarios. *Revista de educación*, 239-256.
- Fidalgo Vega, M. (2006). *Síndrome de estar quemado por el trabajo o "Burnout" (I): definición y procesos de generación*. Barcelona: Centro Nacional de Condiciones de Trabajo. Instituto Nacional de Seguridad e Higiene en el Trabajo.
- Figueredo-Ferraz, H., Grau-Alberola, E., Gil-Monte, P. R., & García-Juesas, J. A. (2012). Síndrome de quemarse por el trabajo y satisfacción laboral en profesionales de enfermería. *Psicotherma*, 271-276.
- Gorgens-Ekermans, G., & Brand, T. (2012). Emotional intelligence as a moderator in the stress-burnout relationship: a questionnaire study on nurses. *Journal of Clinical Nursing*, 2275-2285.
- Hudeck-Knezevic, J., Kalebic Maglica, B., & Krapic, N. (2011). Personality, organizational stress, and attitudes toward work as prospective predictors of professional burnout in hospital nurses. *Croatian Medical Journal*, 538-549.

Bibliografía

- Izquierdo García, C. (2014). La salud mental de enfermeras y enfermeros que trabajan en dispositivos de salud mental.
- Leka, S. (2004). *La organización del trabajo y el estrés: estrategias sistemáticas de solución de problemas para empleadores, personal directivo y representantes sindicales*. Nottingham: Protección de la salud de los trabajadores (Vol 3). OMS.
- Liébana Presa, C., Fernández Martínez, M. E., Bermejo Higuera, J. C., Carabias Maza, M. R., Rodríguez Borrego, M. A., & Villacieros Durbán, M. (2012). Inteligencia emocional y vínculo laboral en trabajadores del centro San Camilo. *Gerokomos*, 63-68.
- Liébana Presa, C., Rodríguez Borrego, M. A., Fernández Martínez, M. E., Vázquez Casares, A. M., López Alonso, A., & Castro González, M. P. (2011). Relación entre el estado de salud psicológica, inteligencia emocional y burnout en estudiantes de enfermería de la provincia de León. *Presencia*, 7.
- Mendes, K. D., Renata, C. d., & Galvao, M. C. (2008). Revisao integrativa: método de pesquisa para incorporacao de evidencias na saúde e na enfermagem. *Texto Contexto Enferm, Florianópolis*, 758-764.
- Observatorio Permanente Riesgos Psicosociales UGT. (2006). *Guía sobre el estrés ocupacional*. Madrid: Comisión Ejecutiva Confederal de UGT.
- Piñeiro Fraga, M. (2013). Estrés y factores relacionados en el personal sanitario de hospitalización psiquiátrica: un estudio de prevalencia. *Enfermería Global*, 125-150.
- Tei, S., Becker, C., Fujino, J., Jankowski, K. F., Sugihara, G., Murai, T., & Takahashi, H. (2014). Can we predict burnout severity from empathy-related brain activity? *Translational psychiatry*, 1-7.

Gracias por su atención.

